



Sierraform® GT

GT Kステップ



6-0-26

商品番号
(4102)

高品質管理の芝草に使用するために開発された、メチレン尿素(緩効性窒素)を含んだ粒状肥料です。緩効性のカリを含みケイ酸と共に約8週間以上ゆっくり効き続けます。窒素と共にカリが効き続けるため、バランスの良い肥効が続きケイ酸によって細胞を強くし耐病性を強化します。微細粒の1粒ごとに各成分が均一に含まれます。

[登録保証値] 6-0-26

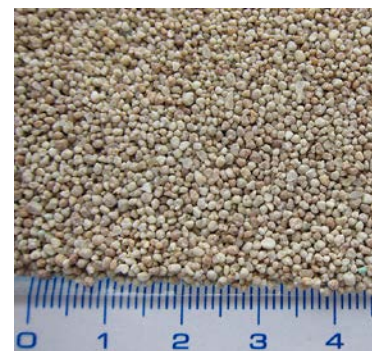
・窒素全量	6.0	%
内アンモニア性窒素	1.0	%
・く溶性加里	26.0	%
内水溶性加里	24.0	%
・く溶性苦土	1.0	%
・水溶性マンガン	0.020	%

全窒素量の約50%がメチレン尿素

その他成分

・鉄 (Fe)	0.5	%
・銅 (Cu)	0.021	%
・亜鉛 (Zn)	0.001	%
・カルシウム (CaO)	2.01	%
・イオウ成分 (S)	12.90	%
・ケイ酸 (SiO ₂)	3.75	%

正味重量	20kg
粒径	0.7~1.4mm
使用可能刈高	刈高6mmまでの芝地
	刈高6mm以上の芝地
施肥面積 (1袋)	約2,000~666m ²
肥効期間	6~8週間
(施肥量、温度、踏圧、芝刈高などにより異なります)	
例: グリーン施肥: 10g/m ² 施肥で3~4週間目安(窒素)	



実寸大

[特長]

1. ゴルフ場のグリーン、ティーや、競技場、校庭緑化、公園緑地などの芝地に使えます。
2. 施肥後の葉焼けに対する安全性の高い肥料です。
3. カリを多く含む為、丈夫な生育を促します。
特に芝生にストレスがかかる前の施肥がお勧めです(夏前・晩秋)
4. 窒素は控え目でカリが多い為、芝はコンパクトで硬く生育します。
5. 多種類の微量元素を含む為、微量元素欠乏を防ぐと共に芝生を健全に生育させます。
6. マグネシウムと鉄を含んでいるので葉色を鮮やかにします。
7. リン酸を含まないので、芝地のリン酸値の高まりを防ぎます。
8. 臭いはほとんど無く、施肥後もべとつきにくい肥料です。



発売元 株式会社 ハイポネックスジャパン <https://www.hyponex.co.jp>
グリーン&ケミカルチーム

大阪 〒532-0003 大阪市淀川区宮原 4-1-9 TEL 06-6396-0801
東京 〒156-0052 東京都世田谷区経堂 2-6-6 TEL 03-3428-7000

[使用方法]

1. 施肥は、芝生の上へ均一にばらまいてください。肥料散布機の使用をおすすめします。
2. 施肥後すぐに水やりをして、葉についている肥料を落とし、土になじませてください。
これは、葉焼けと芝刈機による肥料の拾い上げを防ぐ為です。
3. **乾いた葉へ施肥してください。**濡れた葉に施肥すると鉄による染みが発生する事があります。
4. 凍りつくような厳寒期や高温・干ばつの時期の施肥は避けてください。
5. 施肥後約3日間は、肥料粒子が分散するまでバーチカルやグルーミングを遅らせてください。
6. 地温が10℃以下になると窒素の溶出は著しく少なくなります。
7. 道路、コンクリートや衣服などに付着又はこぼれた場合は直ちに掃き取り、除去してください。
放置しておくとしミの原因になります。

[施肥をおすすめする時期]

春	梅雨前	夏	秋(晩秋)	冬
◎	◎	◎ コウライ、野芝、ティフトン	◎	○

[施肥量]

	施肥量 (㎡当り)	成分量(㎡当り)			1袋当りの 施肥面積
		窒素	リン酸	カリ	
少量施肥量	10.0g	0.60g	—	2.60g	2,000㎡
推奨施肥量	20.0g	1.20g	—	5.20g	1,000㎡
推奨施肥量	25.0g	1.50g	—	6.50g	800㎡
増量施肥量	30.0g	1.80g	—	7.80g	666㎡

注意: 施肥量は、芝生の種類、生育状態、気象条件、土壌、灌水方法などにより異なりますので、一つの目安としてお考えください。施肥にあたっては、一度お試しのうえ、施肥量をお決めください。

[ICL社 スプレッダー施肥目盛]

散布機	コーン目盛	施肥目盛(1㎡当り散布量)						散布幅
		10g	12.5g	15g	20g	25g	30g	
ロータリースプレッダー アキュプロ2000	6	I 1/2	J 1/2	K	L	M	M 1/2	3.7m

◎目盛りの合せ方 例 「I 1/2」…IとJの間に目盛を合せてください。

- 注意
- ①施肥目盛、散布幅は、作業速度が毎分80m(時速4.8km)を基準にしています。
 - ②風の強い日の散布は避けてください。
 - ③**必ず散布量、散布幅をご確認の上、お使いください。**
 - ④施肥量を正確に散布していただくために、散布前に目盛が調整されているかご確認ください。
 - ⑤上記の施肥目盛、コーン目盛は、予告なく変更される場合があります。

⚠ 注意

- 食べ物ではありません。食べないでください。
- 子どもの手の届かないところ、ペット類が触れないところに保管してください。
- 目に入らないように注意してください。目に入った場合は、すぐに水で洗い流してください。
- かぶれやすい人は取扱いに十分注意してください。
- 作業終了後は手や顔等を洗い、うがいをしてください。
- 施肥量は目安ですので、お試しのうえお使いください。
施肥量は芝生の種類、生育状況、気象条件、用土、灌水方法、踏圧などにより異なります。
- 使用後は密封し、直射日光や湿気を避けて保管してください。
- 農薬と混合すると化学変化を起こすことがありますので、別々にお使いください。
- 製品の性質上、いくぶん色合いが異なったり固まる場合があります。
- 使用済みの空袋は放置せず適切に廃棄してください。



発売元 株式会社 ハイポネックスジャパン
グリーン&ケミカルチーム

<https://www.hyponex.co.jp>

大阪 〒532-0003 大阪市淀川区宮原 4-1-9 TEL 06-6396-0801
東京 〒156-0052 東京都世田谷区経堂 2-6-6 TEL 03-3428-7000